

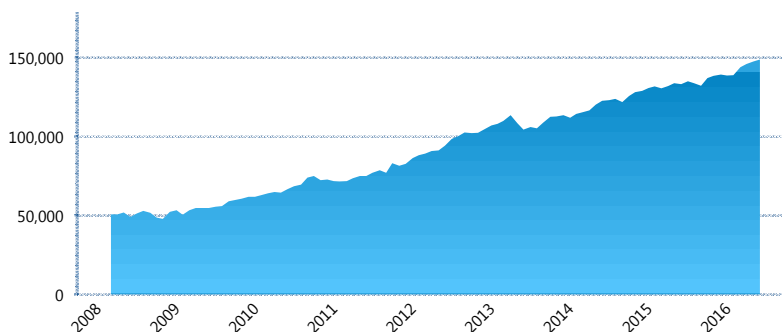
### I. INFORMACIÓN FINANCIERA

#### I) Detalles del Fondo

Detalles del Fondo	
Razón Social	Siefore Banamex Básica 3, S.A. de C.V.
Inicio de Operaciones	03/03/2008
Tipo de Fondo	Básica
Clave Bolsa	SBBMX3
Activos Administrados *	148,728
ISIN	MX54SB2C0012
Comisión Anual	1.01%
Administrador	Afore Banamex, S.A. de C.V., integrante del Grupo Financiero Banamex
Director General	C. Luis Sebastián Sayeg Seade
Presidente del Consejo	C. Luis Sebastián Sayeg Seade

#### Activos Administrados \*

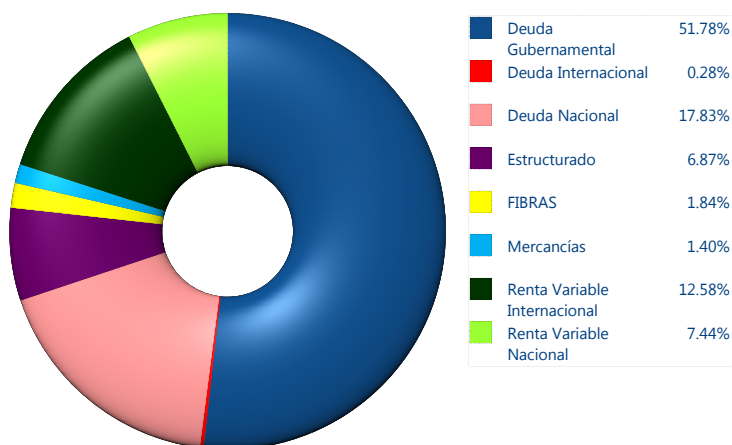
\$148,728



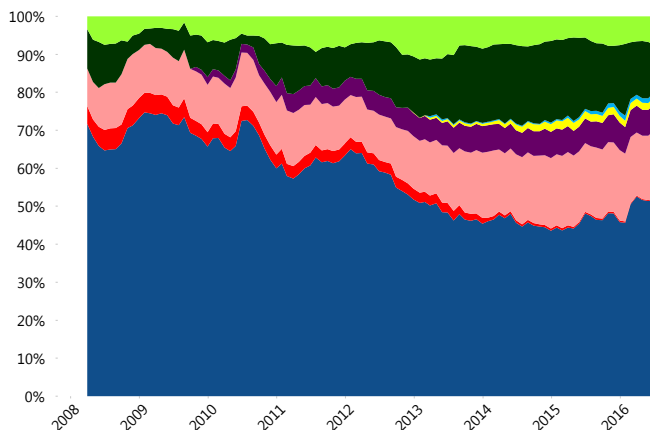
\*Cifras en millones de pesos

Contiene el efecto de fusiones, cortes transversales y transferencias por edad. Para mayor información consultar: <http://www.consar.gob.mx/factsheets/EC/ECSAR.pdf>

#### II) Inversiones



#### Evolución de Inversiones



Tipo de Instrumento		Banamex (SB3)	Sistema Básicas 3**
Renta Variable Nacional	Renta Variable Nacional	7.44%	7.08%
	<b>Total</b>	<b>7.44%</b>	<b>7.08%</b>
Renta Variable Internacional	Renta Variable Internacional	12.58%	12.67%
	<b>Total</b>	<b>12.58%</b>	<b>12.67%</b>
Mercancías	Mercancías	1.40%	0.25%
	<b>Total</b>	<b>1.40%</b>	<b>0.25%</b>
FIBRAS	FIBRAS	1.84%	2.03%
	<b>Total</b>	<b>1.84%</b>	<b>2.03%</b>
Estructurado	Estructurados	6.87%	4.68%
	<b>Total</b>	<b>6.87%</b>	<b>4.68%</b>
Deuda Nacional	Alimentos	0.45%	0.26%
	Automotriz	0.06%	0.04%
	Banca de Desarrollo	2.35%	2.04%
	Bancario	1.13%	1.22%
	Bebidas	0.68%	0.50%
	Cemento	0.08%	0.06%
	Centros Comerciales	0.03%	0.07%
	Consumo	0.51%	0.33%
	Deuda CP	0.03%	0.02%
	Empresas Productivas del Estado	0.34%	3.26%
	Estados	0.61%	0.70%
	Europesos	3.23%	2.75%
	Grupos Industriales	1.22%	0.79%
	Infraestructura	2.77%	3.02%
	Otros	1.06%	1.03%
	Papel	0.25%	0.13%
	Serv. Financieros	0.24%	0.19%
Telecom	1.51%	1.60%	
Transporte	0.43%	0.29%	
Vivienda	0.84%	1.82%	
<b>Total</b>	<b>17.83%</b>	<b>20.10%</b>	
Deuda Internacional	Deuda Internacional	0.28%	0.72%
	<b>Total</b>	<b>0.28%</b>	<b>0.72%</b>
Deuda Gubernamental	BONDESD	0.00%	0.84%
	BONOS	20.28%	19.72%
	BPA182	0.00%	0.01%
	BPAS	0.00%	0.16%
	BPAT	0.00%	0.12%
	CBIC	8.93%	3.82%
	CETES	0.00%	2.87%
	REPORTO	0.76%	2.11%
	UDIBONO	18.40%	21.33%
	UMS	3.40%	1.50%
<b>Total</b>	<b>51.78%</b>	<b>52.47%</b>	
<b>Total</b>	<b>100.00%</b>	<b>100.00%</b>	

\*\*Considera las inversiones de todo el grupo de SIEFORES Básicas 3 Cifras al cierre de junio de 2016

### III) Desempeño

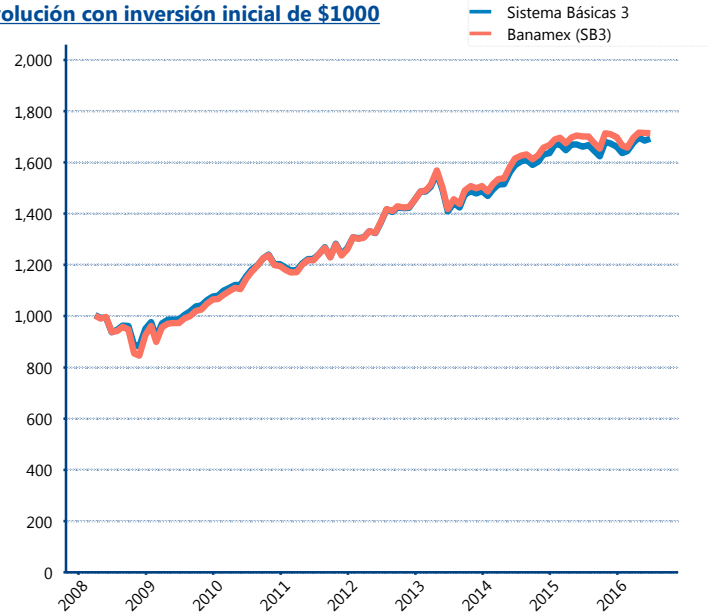
#### Rendimiento Bolsa

Tipo	Banamex (SB3)	Sistema Básicas 3
1 año	1.88%	2.79%
2 años	3.26%	3.41%
3 años	6.23%	5.98%
5 años	7.11%	6.74%

#### Indicador de Rendimiento Neto

Siefore	IRN %
PensionISSSTE (SB3)	8.80%
SURA (SB3)	8.33%
Profuturo (SB3)	8.01%
<b>Banamex (SB3)</b>	<b>7.88%</b>
Principal (SB3)	7.43%
Metlife (SB3)	7.36%
Invercap (SB3)	7.22%
XXI-Banorte (SB3)	7.21%
Azteca (SB3)	6.96%
Coppel (SB3)	6.83%
Inbursa (SB3)	4.71%
Promedio Simple	7.34 %
Promedio Ponderado	7.58 %

#### Evolución con inversión inicial de \$1000



Construido con el precio de la Siefore registrado en la Bolsa Mexicana de Valores

### IV) Medidas de sensibilidad y riesgos

#### Evolución del Plazo Promedio Ponderado

